

Perfil Caliper Overview



Entendendo Características, Comportamentos e os dados do Perfil Caliper

As pessoas têm sucesso quando estão em posições que permitam a utilização de seus potenciais, pontos fortes e motivadores. O Perfil Caliper fornece *insights* sobre os motivadores dos indivíduos, comportamentos e personalidade, além da capacidade analítica. De posse desta informação, você estará preparado para tomar decisões mais confiáveis sobre um candidato ou o grau de adequação de um funcionário atual com o seu cargo.

Como o Perfil Caliper é construído?

O Perfil Caliper é composto de 98 questões apresentadas em quatro seções, incluindo uma seção de raciocínio abstrato. Ele mede 21 características de personalidade que permitem prever o sucesso profissional além de fornecer informações sobre o potencial do indivíduo para exibir comportamentos em determinadas situações.

As características de personalidade mensuradas pelo Perfil Caliper são combinadas por meio de fórmulas para permitir prever comportamentos no trabalho, os quais se mostraram correlacionados com o sucesso em determinadas competências. São avaliados 280 Comportamentos agrupados em 56 Competências profissionais e nas 7 Dimensões de Competências abaixo:

Liderança

Comunicação
Ativa

Dinâmicas
Interpessoais

Processo
Decisório

Resolução de
Problemas

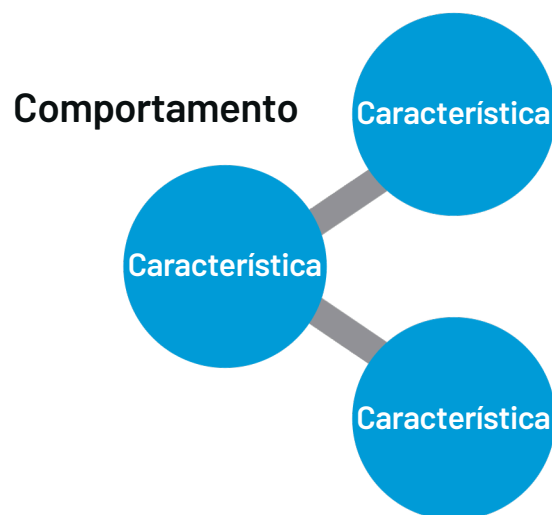
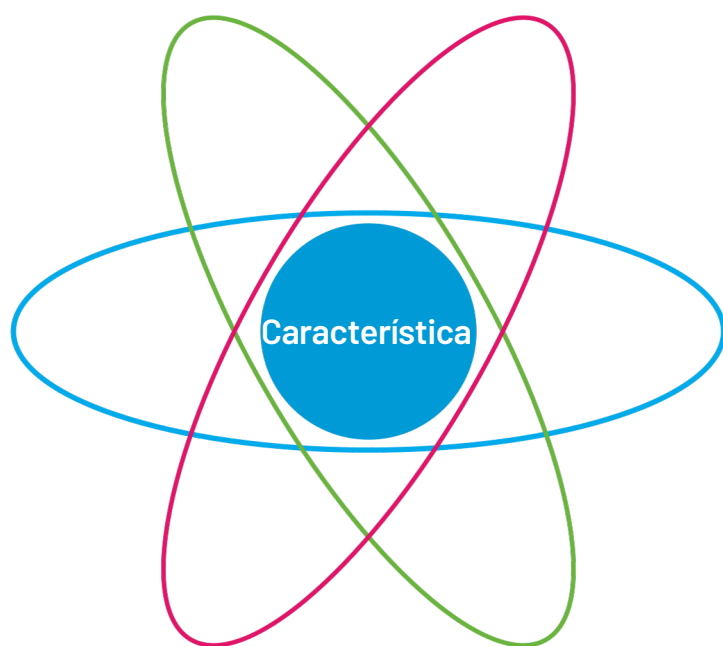
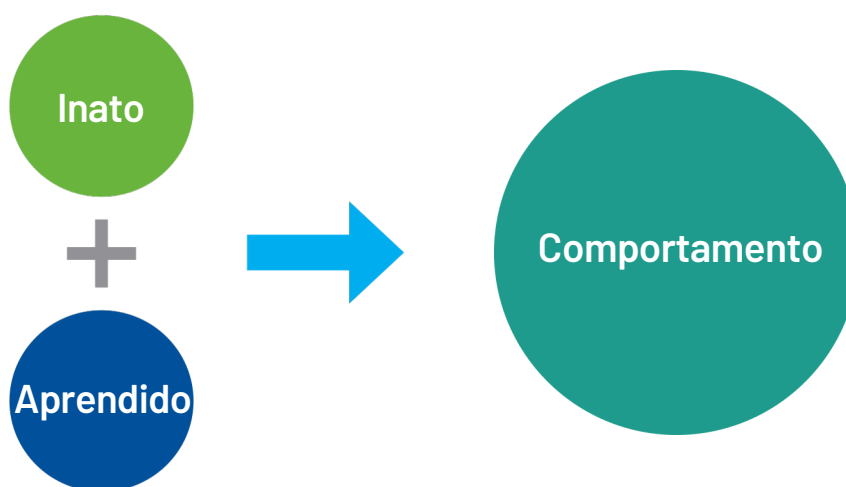
Gerenciamento
de Processos

Autogestão

Usando os dados das características para ajudá-lo a compreender os comportamentos no trabalho

- Uma característica é uma qualidade inata que faz um indivíduo diferente do outro. Em suma, é uma característica herdada.
- Um comportamento é uma ação observável que uma pessoa tem em resposta a estímulos externos e interno.

Pode ser útil pensar em uma característica como um átomo e um comportamento como uma molécula. Um átomo é a menor partícula de um elemento e os átomos são os blocos de construção básicos que formam um conjunto para criar uma molécula. Da mesma forma, uma característica é o componente mais básico da personalidade de um indivíduo. Quando você considera várias características inatas de uma pessoa e como elas se combinam e trabalham juntas, você começa a ter uma imagem de suas tendências comportamentais.



Como definido anteriormente, as características e comportamentos do Perfil Caliper são agrupados em sete dimensões de competências:



A tabela abaixo fornece exemplos de competências, comportamentos e traços que podem se encaixar dentro de algumas das sete dimensões de competências:

Dimensão	Competência	Comportamentos	Características
Liderança	Formação de Equipe	<ul style="list-style-type: none"> Incentiva participação Promove a resolução de conflitos Cria um ambiente de compartilhamento 	<ul style="list-style-type: none"> Assertividade + Abertura a Mudanças + Prestatividade Abertura a Mudanças + Flexibilidade + Assertividade + Orientação para Ideias
Dinâmicas Interpessoais	Foco no Atendimento	<ul style="list-style-type: none"> Atende clientes de forma cortês Dedica-se a entender o ponto de vista do cliente Demonstra entusiasmo para ajudar 	<ul style="list-style-type: none"> Prestatividade + Sociabilidade + Sensibilidade Sensibilidade + Abertura a Mudanças + Flexibilidade
Resolução de Problemas	Agilidade de Aprendizagem	<ul style="list-style-type: none"> Aprende rapidamente em situações novas Analisa sucessos e fracassos Relaciona o problema atual ao conhecimento 	<ul style="list-style-type: none"> Raciocínio Abstrato + Senso de Urgência + Flexibilidade Raciocínio Abstrato + Cautela + Abertura a Mudanças + Energia + Resiliência
Autogestão	Iniciativa	<ul style="list-style-type: none"> Define metas por conta própria Assume riscos calculados Executa tarefas antes que peçam 	<ul style="list-style-type: none"> Autonomia + Precisão + Senso de Urgência Raciocínio Abstrato + Exposição a Riscos + Assertividade

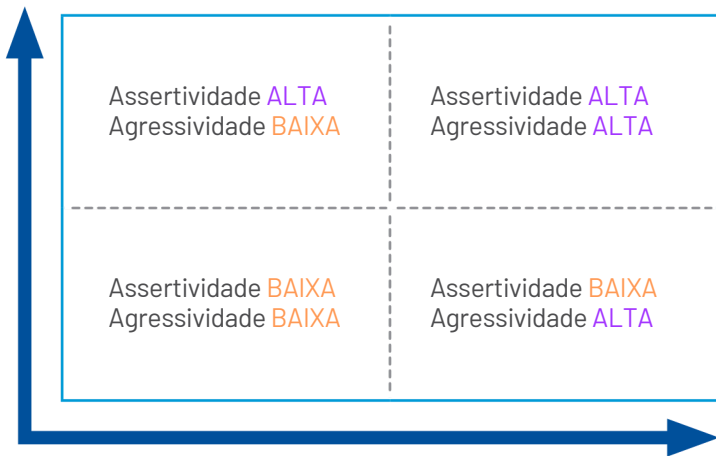
É importante lembrar que uma pontuação elevada em uma característica nem sempre é "bom" e uma pontuação baixa nem sempre é "ruim". Preferencialmente, deve-se considerar que uma pontuação elevada em uma característica indica uma área em que um indivíduo pode atuar com facilidade ou em que ele ou ela pode apresentar um forte desempenho, enquanto uma pontuação baixa sugere que uma pessoa pode não se sentir confortável ou motivada desempenhando este papel.

Combinações Comuns

Nenhuma característica no Perfil Caliper é analisada de forma isolada. Em conjunto, essas características podem prever tendências de comportamento de uma pessoa, pintando um quadro que mostra como ele ou ela pode desempenhar no trabalho e permitindo-lhe tomar decisões de contratação ou de desenvolvimento com mais segurança.

Os blocos seguintes mostram alguns exemplos de combinações comuns de características. Estes exemplos demonstram como traços trabalham de forma coordenada para levar a comportamentos específicos. Por favor, note que esta é uma maneira muito básica de olhar para os traços do Perfil Caliper. A Talogy geralmente não interpreta o comportamento baseado em apenas dois traços. No entanto, para efeitos de aprendizagem, vamos usar esse método para introduzir a interpretação multitraço.

Combinação de Traços: Assertividade (A) e Agressividade (AG)

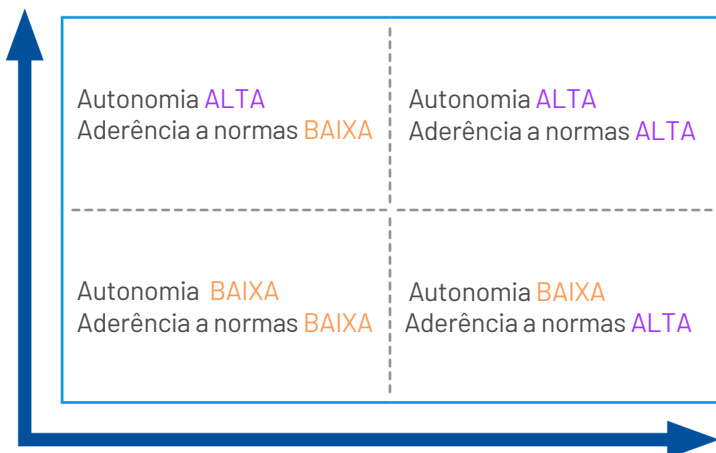


Comportamentos Previstos

Se a pontuação de uma pessoa no Perfil Caliper mostra:

- Alta A e Alta AG, o indivíduo é capaz de ser um comunicador forte, direto.
- Alta A e Baixa AG, é provável que a pessoa expresse inicialmente uma opinião, mas recue quando confrontada com resistência.
- Baixa A e Alta AG, o avaliado pode nem sempre falar inicialmente e pode responder emocionalmente quando desafiado.
- Baixa A e Baixa AG, o avaliado pode não se sentir confortável expressando opiniões e é improvável que apresente uma postura dominante.

Combinação de Traços: Autonomia (AU) e Aderência a Normas (AN)



Comportamentos Previstos

Se a pontuação de uma pessoa no Perfil Caliper mostra:

- Alta AU e Alta AN, o avaliado pode querer ter diretrizes a serem seguidas, mas deve ser capaz de criá-las, se necessário.
- Alta AU e Baixa AN, o indivíduo provavelmente prefere lidar com a sua própria agenda e aprecia autonomia.
- Baixa AU e Alta AN, a pessoa pode querer receber um guia com metas e expectativas, em vez de criar uma agenda de forma independente.
- Baixa AU e Baixa AN, é pouco provável que o indivíduo deseje direcionamento externo ou ambiente estruturado, provavelmente gravitará na direção de multitarefa.

Interpretando e utilizando tipos de Recomendação e Pontuações para Adequação ao Cargo

Uma vez que os candidatos ou colaboradores tenham concluído a avaliação do Perfil Caliper, seu Consultor Talogy fará uma recomendação de contratação. Estas recomendações são baseadas na pontuação do perfil, descrição do cargo, informações sobre a empresa e conhecimento sobre posição ou sobre o superior do avaliado.

A Talogy utiliza dois cenários para definir o tipo de recomendação. Um deles é determinado pela experiência do consultor e o outro é baseado em uma escala numérica, a qual deriva de um modelo matemático de performance que considera os resultados da avaliação em cada traço, normatizado pela população do país, versus estudos de performance.

Nossos consultores avaliam o grau de adequação geral, enquanto que o modelo de performance apresenta a recomendação em uma escala de 0 a 100.

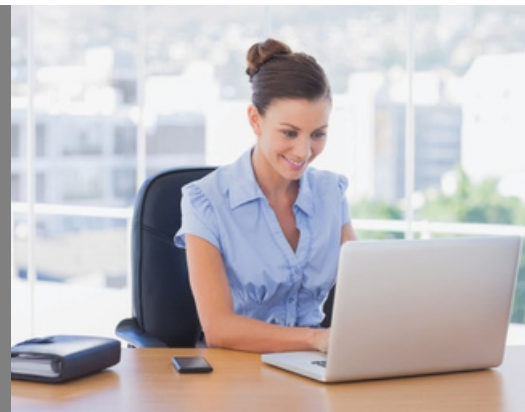
Estas recomendações vão ajudar você a tomar decisões de contratação ou promoção conscientes, com base no potencial do indivíduo para atuar eficazmente em um papel específico e para interagir com o seu superior ou equipe de forma adequada.

Usando os resultados do Perfil Caliper além da seleção

Os dados da avaliação de potencial da Talogy permanecerão valiosos ao longo do ciclo de vida do colaborador dentro da companhia. Os resultados do Perfil Caliper de um indivíduo podem ser usados para desenvolver soluções para a integração de um novo colaborador, desenvolvimento individual e da equipe e, até mesmo, o planejamento da sucessão.

O Perfil Caliper pode ser usado para desenvolver e fornecer:

- Comparações de candidatos
- Comparações Chefe-Subordinado
- Guias de Desenvolvimento Individual
- Sessões de Coaching e Mentoring
- Treinamento e Desenvolvimento focados nos gaps de desenvolvimento



Quando você tem um retrato completo dos membros de sua equipe, você está melhor posicionado para contratar certo da primeira vez, identificar tendências e padrões, compreender os pontos fortes e as áreas a desenvolver das pessoas e ajudar seus funcionários a alcançar seu máximo potencial.

SOBRE A TALOGY

Nós somos a Talogy. Os especialistas em gestão de talentos. Elaboramos soluções que analisam, selecionam, desenvolvem e engajam talentos em todo o mundo. Ao unir os principais psicólogos, cientistas de dados, desenvolvedores e consultores de RH, reunimos o poder da psicologia e da tecnologia para que você possa tomar as melhores decisões sobre pessoas orientadas por dados sólidos e precisos.

Rua Eça de Queiroz, 1272 - Ahú
80540-140 - Curitiba - PR
Tel.: (41) 3075-3400
www.talogy.com.br
E-mail: talogybrasil@talogy.com